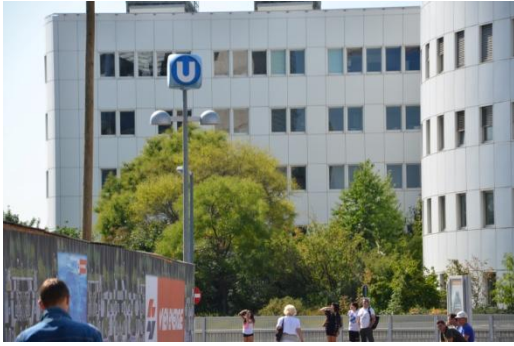


# Anreise per U-Bahn: Linien U4/ U6 (Station Spittelau)



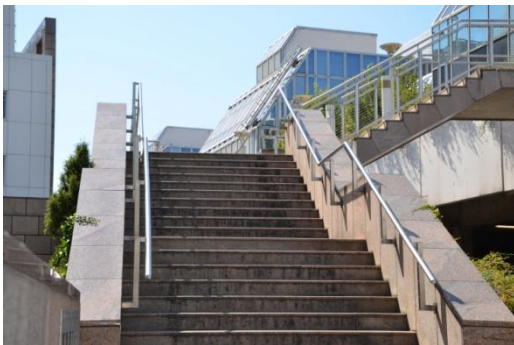
# Details



Die U-Bahn-Station (Spittelau) verlassen und bei der Fernwärme Wien vorbei gehen.



Am Ende der Fußgängerzone rechts halten und nach ca. 50m die Straße links überqueren.



Die Stiegen hinauf gehen und dem Weg ca. 30m geradeaus weiter folgen.



Der Eingang zum UZA II liegt auf der linken Seite.